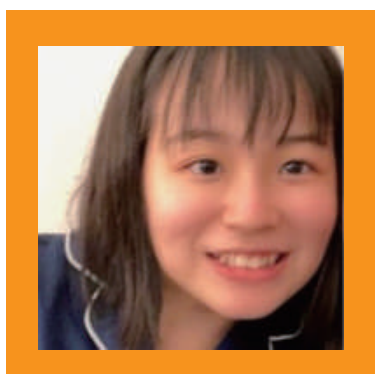


2020年度「めぐこ」新入生

今年度は、新型コロナウイルス感染症の影響で新入生は例年より少ない13名が「めぐこ」に入部致しました。まだ直接会うことはできていませんが、zoomなどのビデオ通話機能を利用して顔合わせをし、現在は各部署で活動に参加し、活躍しております。

そこで今回は新入生に、「めぐこ」に入部したきっかけや意気込みを聞いてみました。



インスタグラムで「めぐこ」の活動を知り、入部を決めました。現在は会報部に所属し、記事の作成に取り組んでいます。

会報部1年 花田真夏

「めぐこ」に入ったきっかけは、ツイッターで見かけたボランティア系サークルの中で興味を惹かれたことです。

自動口座振替部1年 情野向日葵



InstagramやTwitterなどのSNSをご覧ください方が多く、とても嬉しく思います。コロナ禍で活動ができない状況で、より一層SNSでの情報発信に力を入れておりますので、ぜひHPやフェイスブックもご覧ください！





コロナ禍で表だった活動に参加することができませんが、その中でも「めぐこ」の一員として自分にできることを精一杯頑張っていきたいです！よろしくお願いします！

ファンドレイジング部1年 後藤桜

いち早く活動に慣れて、正式に「めぐこ」のメンバーとして活動が出来るように頑張っていきたいです！これからよろしくお願いします。

広報部1年 結城乃愛



コロナ禍でも、インドとフィリピンの子どもたちにできることを精一杯やっていきたいと思っています。よろしくお願いします！

送金部1年 金子未奈美

教育に関心があり、「めぐこ」に入部しました。積極的に取り組んでいきたいと思っています。これからよろしくお願いします。

会計部1年 広沢優衣



今年度の送金についてのご報告

日頃よりご支援いただきありがとうございます。

支援者様からお預かりした支援金は、例年4月に、インド・フィリピンの支援施設に銀行を通じて送金しています。しかし、今年度は新型コロナウイルス感染症の影響で、7月現在、未だ送金ができておりません。

「めぐこ」は子どもたちへの教育機会の提供を目標に活動していますが、感染の拡大が続き、現地の教育施設の再開の目処が立たない状況です。そのため、今年は支援金用途を教育関連に定めることが難しく、支援施設の理解を得た上で、現時点での送金を見送っております。

現在両国の担当者と連絡をとり、現状を調査している段階です。その結果を受け、今年度送金の要否や用途を8月に現役メンバーで議論する予定です。対応が決定次第、ホームページ等で皆様にご報告致します。部員一同責任を持って判断させていただきますので、ご理解のほどよろしくお願い致します。

2020年度 送金部 部長 中島舞

ネット募金開設について

会報誌の電子化に伴い、各部署から2名ずつ、計12名のチームを編成し、ネット募金を開設致しました。株式会社STYZが運営する Syncable というサービスを使用し、気軽に募金することが可能となっております。

〈特徴〉

- ・ 単発支援・継続支援、両方可能
- ・ お支払方法：Mastercard/Visa に対応
- ・ 英語対応あり
- ・ 寄付者は決済時にサービス登録不要なのでより気軽に寄付できる
- ・ 毎月寄付可能
- ・ 寄付金額は300円から50000円まで自由に選択可能

右のQRコードを読み取ると Syncable の「めぐこ」のページが開き、右下の「支援する」というボタンから募金いただけます。

